

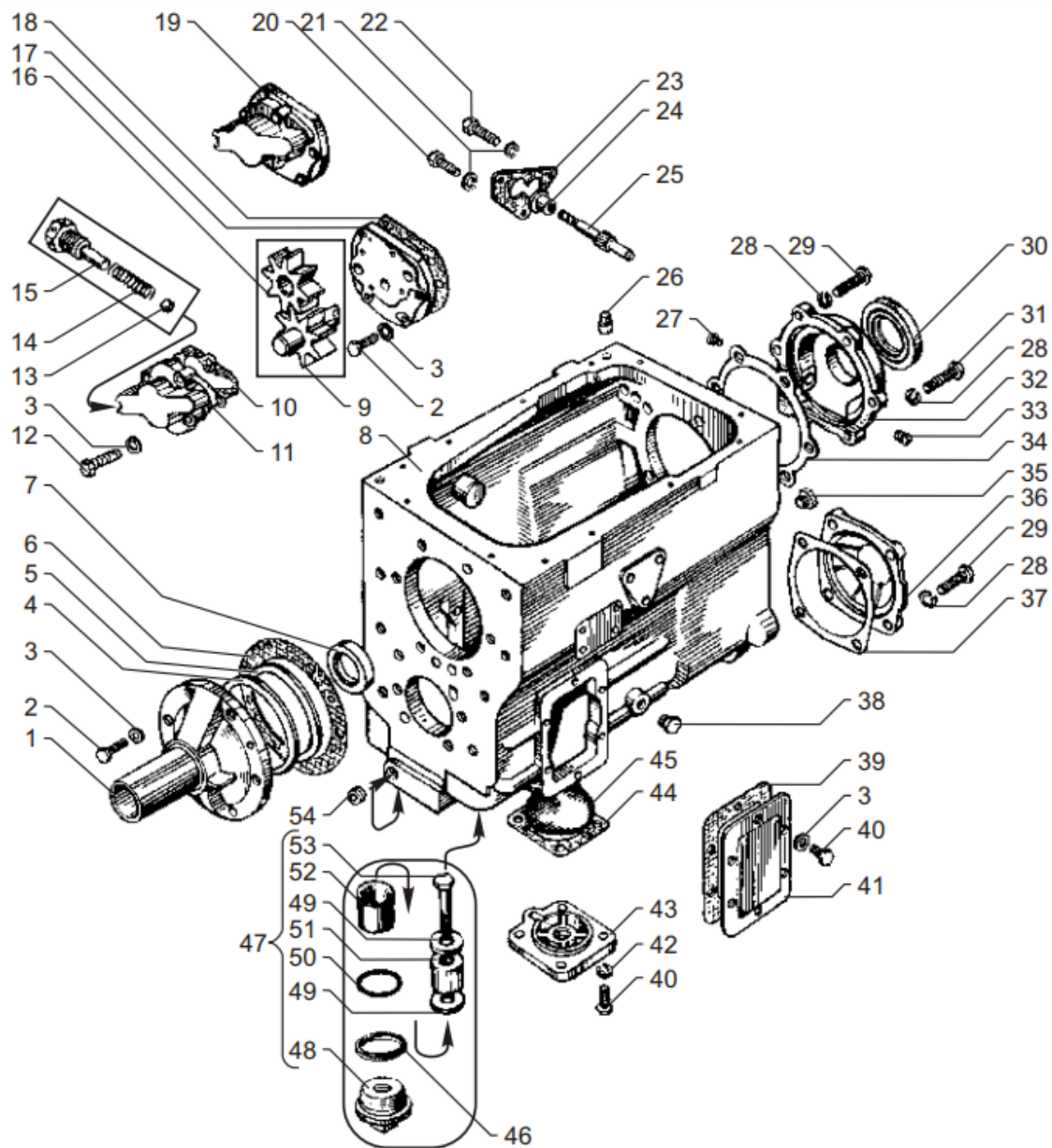
Рис. 40 КОРОБКИ ПЕРЕДАЧ ЯМЗ-236П И ЯМЗ-236Н  
Fig. 40 GEARBOXES ЯМЗ-236П AND ЯМЗ-236Н

Рис. 41 КАРТЕР И МАСЛЯНЫЙ НАСОС КОРОБОК ПЕРЕДАЧ ЯМЗ-236Н И ЯМЗ-236П  
Fig. 41 GEAR CASE AND OIL PUMP OF GEARBOXES ЯМЗ-236Н AND ЯМЗ-236П

№ позиции Position №	№ детали или узла или код Part №	Количество, шт Quantity per engine		Наименование	Description
		ЯМЗ 236М2	ЯМЗ 238М2		
1	2	3	4	5	6
1	<b>236-1701040-A</b>	1	1	Крышка подшипника	Bearing cover
2	201499-П29	10	10	Болт	Bolt
3	200-1701041	2	2	Шайба	Washer
4	201.1721414	3	3	Прокладка регулировочная	Adjusting gasket
5	201.1721416	2	2	Прокладка регулировочная	Adjusting gasket
6	<b>236-1701042-A</b>	1	1	Прокладка	Gasket
7	<b>236-1701230</b>	1	1	Манжета с пружиной	Spring-tensioned collar
8	236-1701015-Б	1	1	Картер коробки передач	Gear case
-	<b>236-1701009-Б</b>	1	1	Картер коробки передач с шайбами в сборе	Gear case with washers, assy
9	<b>236-1704040-A2</b>	1	1	Шестерня ведущая	Driving gear
-	<b>46 9118 3460</b>	1	1	Шарик Б4-100	Ball Б4-100
-	236-1702186	1	1	Кольцо запорное	Locking ring
10	<b>236-1704029-A</b>	1	1	Прокладка	Gasket
11	236-1704015	1	1	Корпус масляного насоса	Oil pump housing
12	310013-П29	4	4	Болт	Bolt
13	<b>46 9118 6660</b>	1	1	Шарик Б 9,525-100	Ball Б 9.525-100
14	200-1704027	1	1	Пружина клапана	Valve spring
15	236-1704026	1	1	Пробка клапана	Valve plug
16	<b>236-1704030</b>	1	1	Шестерня ведомая	Driven gear
17	236-1704070	1	1	Основание масляного насоса	Oil pump base
18	<b>236-1704017-A2</b>	1	1	Прокладка	Gasket
19	<b>236-1704010</b>	1	1	Насос масляный в сборе	Oil pump, assy
20	310224-П29	1	-	Болт	Bolt
21	252135-П2	3	-	Шайба	Washer
22	201457-П29	2	-	Болт	Bolt
23	<b>236-3802069-Б</b>	1	-	Прокладка	Gasket
24	<b>236-3802024</b>	1	-	Втулка привода спидометра	Speedometer drive bushing
25	<b>236-3802034-Б</b>	1	-	Шестерня привода спидометра	Speedometer drive gear
26	236-1702182	2	2	Штифт верхний установочный	Locating pin, upper
27	236-3802074	1	-	Штифт упорный	Thrust pin
28	252137-П2	10	10	Шайба	Washer

№ позиции Position №	№ детали или узла или код Part №	Количество, шт Quantity per engine		Наименование	Description
		ЯМЗ 236М2	ЯМЗ 238М2		
1	2	3	4	5	6
29	201544-П29	9	10	Болт	Bolt
30	<b>210-1701210-A</b>	1	1	Манжета с пружиной	Spring-tensioned collar
31	200372-П29	1	-	Болт	Bolt
32	<b>236-1701205-Б4</b>	1	-	Крышка заднего подшипника вторичного вала	Output shaft rear bearing cover
-	<b>236У-1701205-А3</b>	-	1	Крышка заднего подшипника вторичного вала	Output shaft rear bearing cover
33	316105-П29	1	-	Пробка	Plug
34	<b>236У-1701203</b>	1	1	Прокладка крышки заднего подшипника	Rear bearing cover gasket
35	316104-П29	5	5	Пробка	Plug
36	236-1701074-A2	1	1	Крышка заднего подшипника промежуточного вала	Countershaft rear bearing cover
37	<b>236-1701075-A</b>	1	1	Прокладка	Gasket
38	316121-П29	1	1	Пробка уровня смазки	Oil level plug
39	<b>200-1701021-A</b>	2	2	Прокладка	Gasket
40	201497-П29	16	16	Болт	Bolt
41	236-1701020	2	2	Крышка люка отбора мощности	Power take-off hatch cover
42	252136-П2	4	4	Шайба	Washer
43	<b>236-1704054-Б</b>	1	1	Крышка заборника	Oil intake cover
44	<b>236-1704056-A</b>	1	1	Прокладка	Gasket
45	236-1704049	1	1	Сетка заборника	Oil intake gauze
46	312669-П	1	1	Прокладка пробки	Plug gasket
47	238-1721255	1	1	Пробка сливного отверстия с магнитом в сборе	Drain hole plug with magnet, assy
48	238-1721258	1	1	Пробка	Plug
49	312480-П2	2	2	Шайба	Washer
50	236-1704130	6	6	Кольцо пружинное	Spring ring
51	<b>34 9841 3023</b>	1	1	Магнит ФЭ 7.770.055	Magnet ФЭ 7.770.055
52	236-1704128	1	1	Кожух магнита	Magnet case
53	220116-П2	1	1	Винт	Screw
54	316135-П2	2	2	Пробка	Plug





Нижеприведенные масляный насос коробки передач и детали в него входящие устанавливаются с 2000 года  
The following gearbox oil pump and component parts there of are installed since 2000

1	2	3	4	5	6
-	236-1704010-А	1	1	Насос масляный в сборе	Oil pump, assy
-	236-1704015-Б	1	1	Корпус насоса в сборе	Oil pump housing, assy
-	336.1704030	1	1	Шестерня ведомая с втулкой	Driven gear with bushing
-	236-1704040-Б	1	1	Шестерня ведущая с валиком в сборе	Driving gear with shaft, assy
-	46 9118 3460	1	1	Шарик	Ball
-	236-1702186	1	1	Кольцо запорное	Lock ring
-	236-1704088-Б	1	1	Крышка масляного насоса в сборе	Oil pump cover, assy
-	46 9118 6660	1	1	Шарик Б 9,525-100	Ball Б 9.525-100
-	200-1704027	1	1	Пружина клапана	Valve spring
-	236-1704026	1	1	Пробка клапана	Valve plug
-	336.1704029	1	1	Прокладка	Gasket
-	201457-П29	7	7	Болт	Bolt
-	252005-П2	7	7	Шайба	Washer
-	236-1704017-А2	1	1	Прокладка	Gasket
-	201499-П29	4	4	Болт	Bolt
-	200-1701041	4	4	Шайба	Washer

Рис. 41 ГEAR CASE AND OIL PUMP OF GEARBOXES ЯМЗ-236Н AND ЯМЗ-236П

Рис. 42  
Fig. 42 **ВАЛЫ И ШЕСТЕРНИ КОРОБОК ПЕРЕДАЧ ЯМЗ-236Н И ЯМЗ-236П**  
**SHAFTS AND GEARS OF GEARBOXES ЯМЗ-236Н AND ЯМЗ-236П**

№ позиции Position №	№ детали или узла или код Part №	Количество, шт Quantity per engine		Наименование	Description
		ЯМЗ 236М2	ЯМЗ 238М2		
1	2	3	4	5	6
1	46 1212 1626	1	1	Шарикоподшипник 6-205К	Ball bearing 6-205К
2	240-1307090	1	1	Манжета	Collar
3	236-1701478	1	1	Корпус манжеты	Collar housing
4	311810-П2	1	1	Гайка кольцевая	Ring nut
5	200-1701034	1	1	Кольцо стопорное	Locking ring
6	46 1294 5614	1	1	Шарикоподшипник 170314Л	Ball bearing 170314Л
7	236Н-1701027-Б	1	1	Вал первичный в сборе	Input shaft, assy
8	311710-П29	1	1	Гайка	Nut
9	236-1701243	1	1	Шайба	Washer
10	236-1701240-Б2	1	-	Фланец крепления кардана	Flange for propeller shaft
10	210-1701240-Б	-	1	Фланец крепления кардана	Flange for propeller shaft
11	236-3802033-Б	1	-	Червяк привода спидометра	Speedometer drive worm
12	200-1701192	1	1	Кольцо стопорное	Locking ring
13	46 1274 5487	1	1	Подшипник 50411	Bearing 50411
14	236-1701112-Б	1	1	Шестерня первой передачи и заднего хода	First speed and reverse speed gear
15	236-1701105-Б2	1	1	Вал вторичный	Output shaft
16	236-1701127	1	1	Шестерня второй передачи вторичного вала	Output shaft second speed gear
17	236-1701113-Б2	1	1	Втулка распорная шестерен	Gears spacing sleeve
18	236-1701150-Б2	1	1	Синхронизатор второй и третьей передач	Second and third speed synchronizer
19	236-1701135	1	1	Втулка	Bushing
20	236-1701131	1	1	Шестерня третьей передачи вторичного вала	Output shaft third speed gear
21	236-1701138	1	1	Втулка	Bushing
22	236У-1701129	1	1	Шестерня пятой передачи вторичного вала	Output shaft fifth speed gear
23	236-1701151-А	1	1	Синхронизатор четвертой и пятой передач	Forth and fifth speed synchronizer
-	46 9118 5560	8	8	Шарик Б 7,938-10 синхронизатора	Synchronizer ball Б 7.938-10
24	46 2253 6674	1	1	Подшипник 76-592708М1	Bearing 76-592708М1
25	236-1701067-А	2	2	Кольцо Б-40	Ring Б-40
26	236-1701144-Г	1	1	Шайба упорная	Thrust washer
26	236-1701144-Д <sup>1)</sup>	1	1	Шайба упорная	Thrust washer

<sup>1)</sup> устанавливаются подбором

<sup>2)</sup> только для запасных частей

1	2	3	4	5	6
26	236-1701144-Е <sup>1)</sup>	1	1	Шайба упорная	Thrust washer
27	46 2213 4790	1	1	Подшипник 6-42308АК	Bearing 6-42308АК
28	236-1701063	1	1	Кольцо упорное	Thrust ring
29	236Н-1701056-А	1	1	Шестерня постоянного зацепления	Constantmesh gear
30	236-1701057-Б	1	1	Шестерня отбора мощности	Power take-off gear
31	236У-1701053	1	1	Шестерня пятой передачи промежуточного вала	Countershaft fifth speed gear
32	236-1701051	1	1	Шестерня третьей передачи промежуточного вала	Countershaft third speed gear
33	236-1701059	1	1	Втулка распорная	Spacing sleeve
-	236-1701057 <sup>2)</sup>	1	1	Шестерня отбора мощности	Power take-off gear
34	236-1701050	1	1	Шестерня второй передачи промежуточного вала	Countershaft second speed gear
35	236-1701122-А	1	1	Шайба упорная	Thrust washer
36	236-1701145-А	1	1	Шпонка замковая	Lock key
37	314001-П2	2	2	Шпонка	Key
38	314000-П2	4	4	Шпонка	Key
39	258072-П29	1	1	Шплинт	Cotter pin
40	200-1701060	1	1	Шайба упорная	Thrust washer
41	201563-П2	2	2	Болт	Bolt
42	236-1701076	1	1	Планка стопорная	Locking plate
43	200-1701065	1	1	Кольцо стопорное	Locking ring
44	46 2213 6717	1	1	Подшипник 692409К1М	Bearing 692409К1М
45	236-1701048-Б	1	1	Вал промежуточный	Countershaft
46	236-1701087	1	1	Шайба упорная задняя	Thrust washer, rear
47	236-1701092	1	1	Ось блока шестерен	Cluster gear axle
48	46 2532 1821	2	2	Подшипник 64907К	Bearing 64907К
49	200-1701084	1	1	Втулка промежуточная	Intermediate bushing
50	236-1701082-Б	1	1	Блок шестерен заднего хода	Reverse speed cluster gear
51	236-1701093	1	1	Шайба упорная передняя	Trust washer, front
-	236-1701601 <sup>2)</sup>	1	1	Комплект вала первичного с шестерней постоянного зацепления	Input shaft set with constantmesh gear
-	236-1701603 <sup>2)</sup>	1	1	Комплект шестерен второй передачи	Second speed gears, set
-	236-1701604 <sup>2)</sup>	1	1	Комплект шестерен третьей передачи	Third speed gears, set
-	236-1701605 <sup>2)</sup>	1	1	Комплект шестерен пятой передачи	Fifth speed gears, set

<sup>1)</sup> parts are installed by selection

<sup>2)</sup> for spare parts only



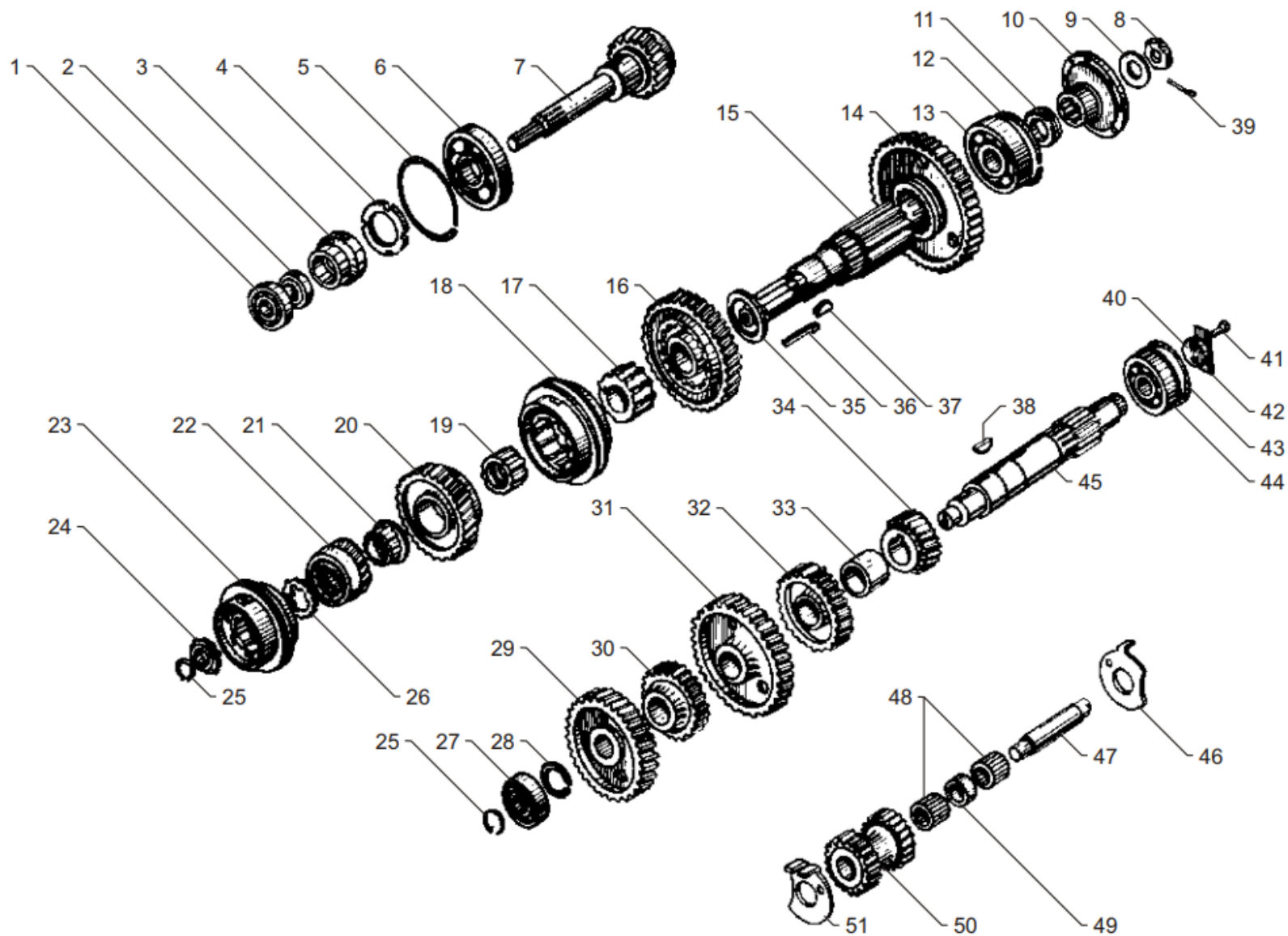


Рис. 42 ВАЛЫ И ШЕСТЕРНИ КОРОБОК ПЕРЕДАЧ ЯМЗ-236Н И ЯМЗ-236П  
Fig. 42 SHAFTS AND GEARS OF GEARBOXES ЯМЗ-236Н AND ЯМЗ-236П

Рис. 43 МЕХАНИЗМ ПЕРЕКЛЮЧЕНИЯ ПЕРЕДАЧ КОРОБКИ ПЕРЕДАЧ ЯМЗ-236П  
Fig. 43 GEARSHIFT MECHANISM OF GEARBOX ЯМЗ-236П

№ позиции Position №	№ детали или узла или код Part №	Количество, шт Quantity per engine	Наименование	Description
		ЯМЗ-236М2		
1	2	3	4	5
1	<b>236-1702060-A2</b>	1	Шток вилки переключения 1-ой передачи и заднего хода	First and reverse gear shift fork rod
2	<b>236-1702014</b>	1	Прокладка	Gasket
3	236-1702015-Б2	1	Крышка верхняя	Cover, upper
-	<b>236-1702012<sup>1)</sup></b>	1	Крышка верхняя в сборе	Cover upper, assy
4	<b>236-1702129</b>	2	Предохранитель включения 1-ой передачи и заднего хода	First and reverse gear safety lock
5	236-1702127-А	1	Пружина предохранителя	Safety lock spring
6	236-1702132	1	Стакан пружины	Spring sleeve
7	<b>236-1702087</b>	1	Штифт замка штоков вилок	Fork rod interlock pin
8	316172-П29	1	Пробка	Plug
9	<b>46 9118 6660</b>	4	Шарик замка штоков Б 9,525-100	Interlock ball Б 9.525-100
10	<b>236-1702122</b>	1	Прокладка	Gasket
-	313407-П29	2	Штифт верхней крышки	Upper cover pin
11	216258-П29	4	Шпилька	Stud
12	252006-П29	4	Шайба	Washer
13	252136-П2	16	Шайба	Washer
14	250513-П29	4	Гайка	Nut
15	236-1702126	1	Ось поводка	Shifter arm axle

<sup>1)</sup> для запасных частей

<sup>1)</sup> for spare parts

1	2	3	4	5
16	<b>236-1702125</b>	1	Поводок переключения 1-ой передачи и заднего хода	First and reverse gear shifter arm
17	252137-П2	1	Шайба	Washer
18	250615-П29	1	Гайка	Nut
19	<b>236-1702170-A</b>	1	Сапун	Breather
20	262522-П2	1	Пробка	Plug
21	310013-П29	12	Болт	Bolt
22	<b>236-1702024</b>	1	Вилка переключения 1-ой передачи и заднего хода	First and reverse gear shift fork
23	<b>236-1702106</b>	3	Пружина	Spring
24	<b>46 9118 7960</b>	3	Шарик стопорный Б 12,7-100	Locking ball Б 12.7-100
25	<b>236-1702027</b>	1	Вилка переключения 2-ой и 3-ей передач	Second and third gear shift fork
26	<b>236-1702025</b>	5	Винт установочный	Locating screw
27	<b>236-1702033</b>	1	Вилка переключения 4-ой и 5-ой передач	Forth and fifth gear shift fork
28	<b>236-1702028</b>	1	Головка штока вилки	Fork rod head
29	<b>236-1702053</b>	1	Головка штока вилки переключения 1-ой передачи и заднего хода	Second and third gear shift fork rod head
30	<b>236-1702064</b>	1	Шток вилки переключения 2-ой и 3-ей передач	Second and third gear shift fork rod
31	<b>236-1702074</b>	1	Шток вилки переключения 4-ой и 5-ой передач	Forth and fifth gear shift fork rod
32	260310-П15	3	Заглушка	Blank plug

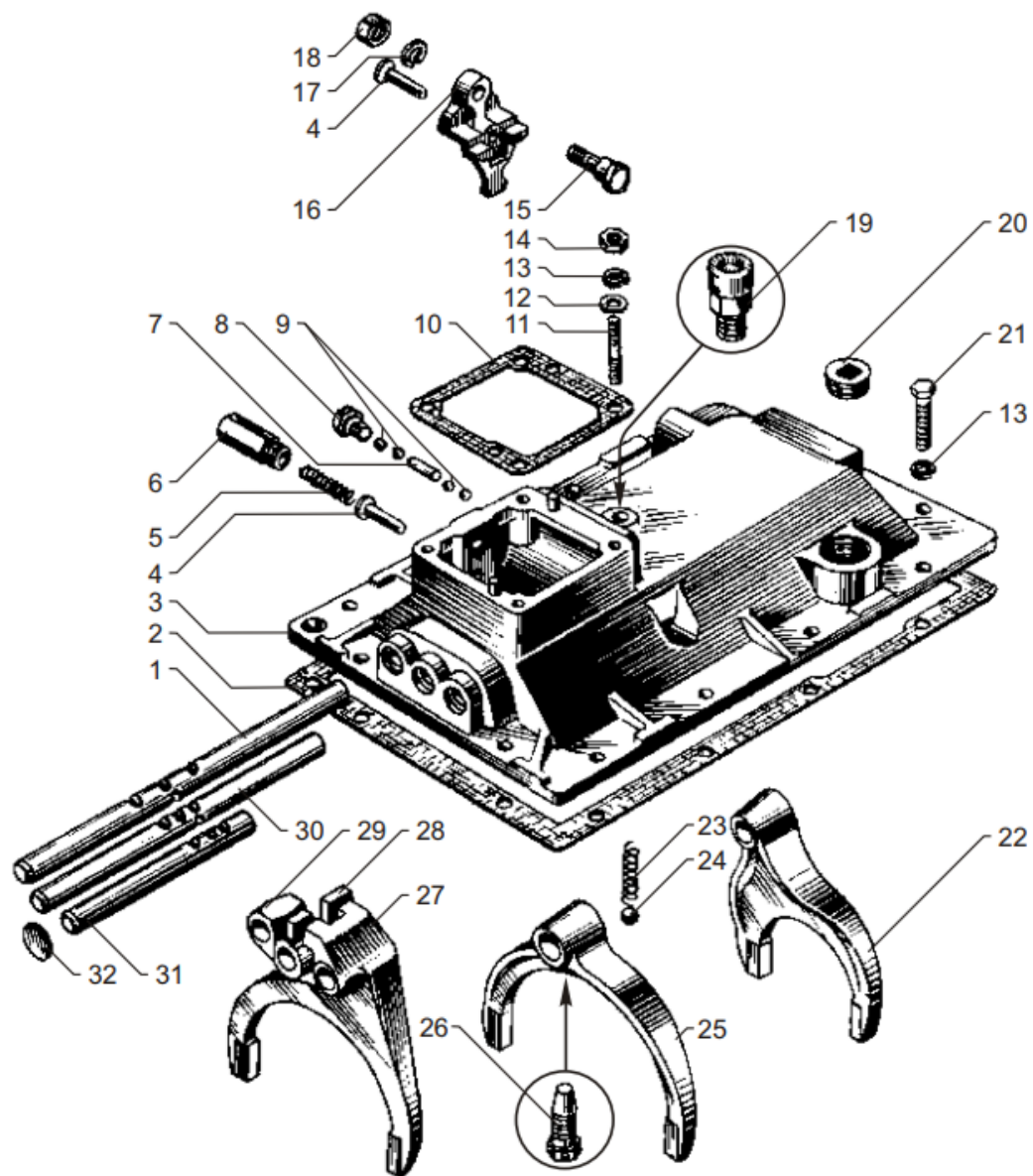


Рис. 43 МЕХАНИЗМ ПЕРЕКЛЮЧЕНИЯ ПЕРЕДАЧ КОРОБКИ ПЕРЕДАЧ ЯМЗ-236П  
Fig. 43 GEARSHIFT MECHANISM OF GEARBOX ЯМЗ-236П



Рис. 44 МЕХАНИЗМ ПЕРЕКЛЮЧЕНИЯ ПЕРЕДАЧ КОРОБКИ ПЕРЕДАЧ ЯМЗ-236Н  
Fig. 44 GEARSHIFT MECHANISM OF GEARBOX ЯМЗ-236Н

№ позиции Position №	№ детали или узла или код Part №	Количество, шт Quantity per engine	Наименование	Description
		ЯМЗ-238М2		
1	2	3	4	5
1	200-1702159-А	1	Рукоятка рычага переключения передач	Gearshift lever ball handle
2	<b>236Н-1702118-А</b>	1	Рычаг переключения передач	Gearshift lever
3	297575-П29	1	Шплинт	Cotter pin
4	316215-П	1	Хомут	Clamp
5	236У-1702133	1	Колпак опоры рычага	Gearshift lever tower boot
6	288026-П29	1	Хомутик	Clamp
7	251086-П29	1	Гайка	Nut
8	<b>236У-1702128-А</b>	1	Штифт-фиксатор	Lock pin
9	<b>236У-1702121-Б</b>	1	Опора рычага переключения передач	Gearshift lever tower
10	236-1702122	1	Прокладка	Gasket
11	<b>236-1702087</b>	1	Штифт замка штоков вилок	Fork rod interlock pin
12	316172-П29	1	Пробка	Plug
13	<b>46 9118 6660</b>	4	Шарик замка штоков Б 9,525-100	Shifter rod interlock ball Б 9.525-100
14	236-1702132	1	Стакан пружины	Spring sleeve
15	236-1702127-А	1	Пружина предохранителя	Safety lock spring
16	<b>236-1702129</b>	1	Предохранитель включения 1-ой передачи и заднего хода	First and reverse gear safety lock
17	236-1702015-Б2	1	Крышка верхняя	Cover, upper
18	<b>236-1702014</b>	1	Прокладка	Gasket
19	250615-П29	1	Гайка	Nut
20	220086-П29	1	Винт	Screw
21	250513-П29	4	Гайка	Nut
22	252136-П2	16	Шайба	Washer

1	2	3	4	5
23	216258-П29	4	Шпилька	Stud
24	<b>236-1702170-А</b>	1	Сапун	Breather
25	252137-П2	1	Шайба	Washer
26	236-1702126	1	Ось поводка	Shifter arm axle
27	<b>236-1702125</b>	1	Поводок переключения 1-ой передачи и заднего хода	First and reverse gear shifter arm
28	262522-П2	1	Пробка	Plug
29	310013-П29	12	Болт	Bolt
30	<b>236-1702106</b>	3	Пружина	Spring
31	<b>46 9118 7960</b>	3	Шарик стопорный Б 12,7-100	Locking ball Б 12.7-100
32	<b>236-1702024</b>	1	Вилка переключения 1-ой передачи и заднего хода	First and reverse gear shift fork
33	<b>236-1702027</b>	1	Вилка переключения 2-ой и 3-ей передач	Second and third gear shift fork
34	<b>236-1702025</b>	5	Винт установочный	Locating screw
35	<b>236-1702053</b>	1	Головка штока вилки переключения 1-ой передачи и заднего хода	First and reverse gear shift fork rod head
36	<b>236-1702028</b>	1	Головка штока вилки переключения 2-ой и 3-ей передач	Second and third gear shift fork rod head
37	<b>236-1702033</b>	1	Вилка переключения 4-ой и 5-ой передач	Forth and fifth gear shift fork
38	<b>236У-1702130</b>	1	Пружина рычага	Lever spring
39	<b>236-1702074</b>	1	Шток вилки переключения 4-ой и 5-ой передач	Forth and fifth gear shift fork rod
40	<b>236-1702064</b>	1	Шток вилки переключения 2-ой и 3-ей передач	Second and third gear shift fork rod
41	<b>236-1702060-А2</b>	1	Шток вилки переключения 1-ой передачи и заднего хода	First and reverse gear shift fork rod
42	<b>236У-1702131-А</b>	1	Шайба	Washer
43	260310-П29	3	Заглушка 26	Blank plug 26



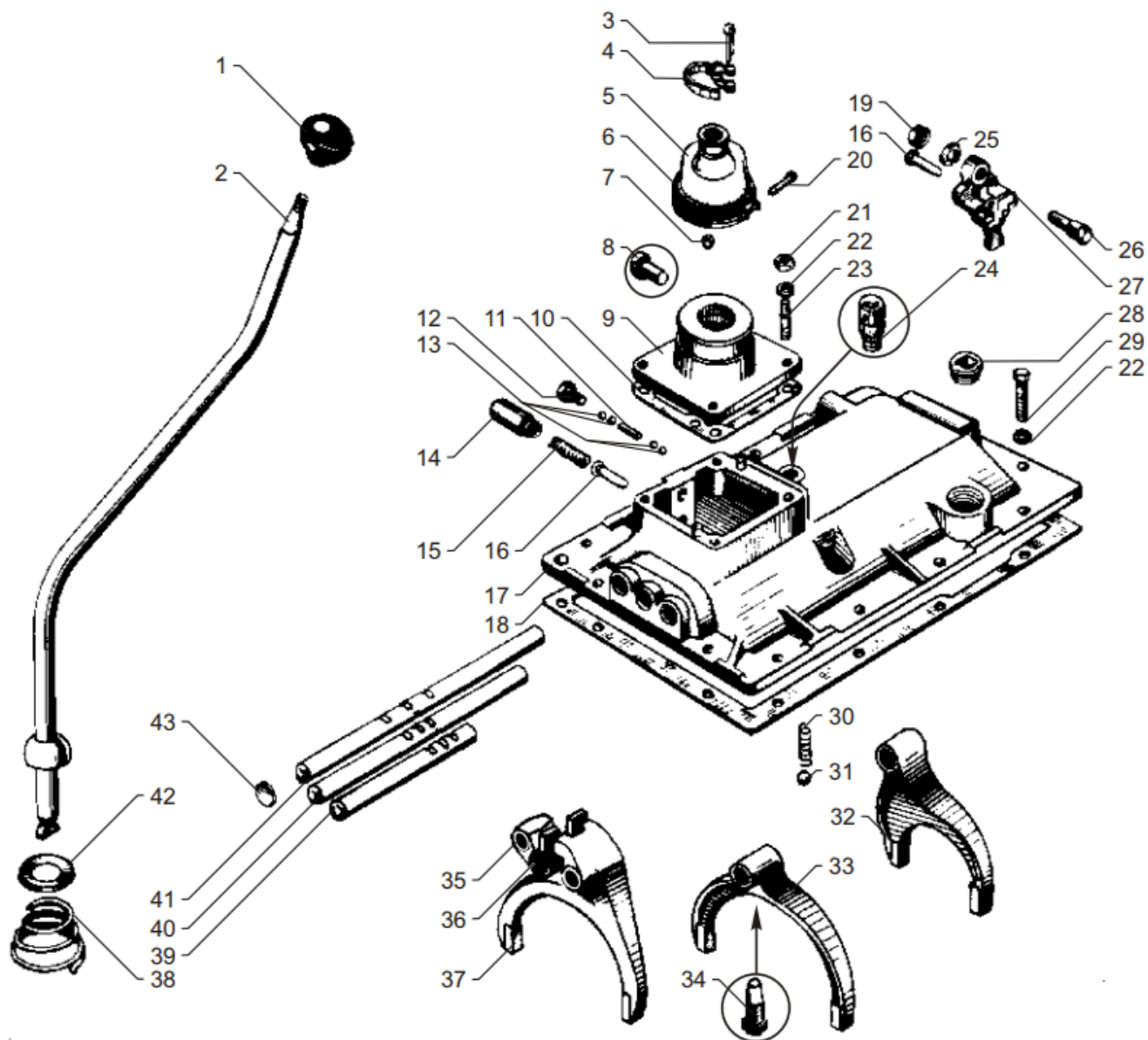


Рис. 44 МЕХАНИЗМ ПЕРЕКЛЮЧЕНИЯ ПЕРЕДАЧ КОРОБКИ ПЕРЕДАЧ ЯМЗ-236Н  
Fig. 44 GEARSHIFT MECHANISM OF GEARBOX ЯМЗ-236Н